



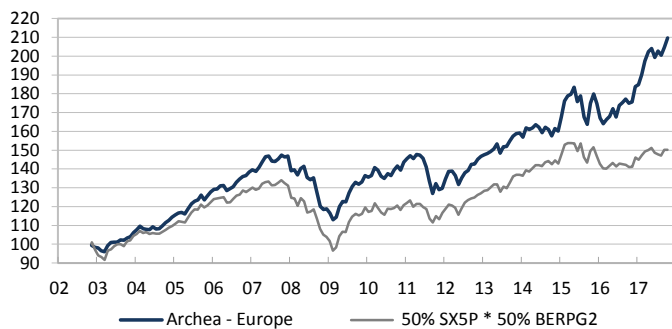
**COMMENTAIRE DU GESTIONNAIRE**

En octobre tous les marchés ont continué leur ascension soutenus par la décision de la BCE de garder inchangés ses taux directeurs et de prolonger son programme de rachat d'actifs jusqu'en septembre 2018. Toutefois, à partir de janvier prochain, le montant des achats mensuels sera réduit de 60 à 30 milliards d'euros. Les bourses ont bien accueilli ces annonces et les indices l'Eurostoxx 50 (SX5P) et des obligations (BERPG2) ont terminé ce mois en hausse de respectivement +1.64% et +0.40%. Dans la foulée, notre fonds s'est apprécié de +2.40% et réalise ainsi un plus-haut annuel de +13.72%. Ceci, grâce aux valeurs technologiques, au luxe et au sursaut des valeurs pétrolières.

Durant ce mois d'octobre, nous avons vendu toutes les obligations en lignes directes et réduit notre position en obligations convertibles. D'autre part, nous avons continué à renforcer nos positions en *Royal Dutch* et *Total*.

**Perspectives:** La vente des obligations devrait se révéler payante, car les taux d'intérêt devraient encore augmenter. Les marchés sont toujours portés par une forte croissance économique et par les résultats des sociétés qui dans leur ensemble dépassent largement les attentes. Dans ce contexte, il est préférable de rester investi en actions et de maintenir une surpondération.

**PERFORMANCE**

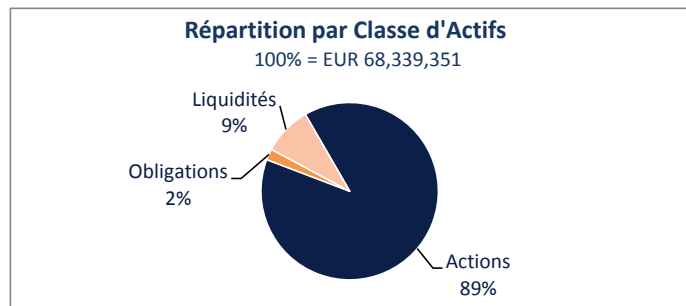


	Archea Europe	Benchmark
Depuis le 19.11.2002	110.49%	50.18%
YTD	14.06%	2.79%
octobre 2017	2.40%	0.00%

**CARACTÉRISTIQUES**

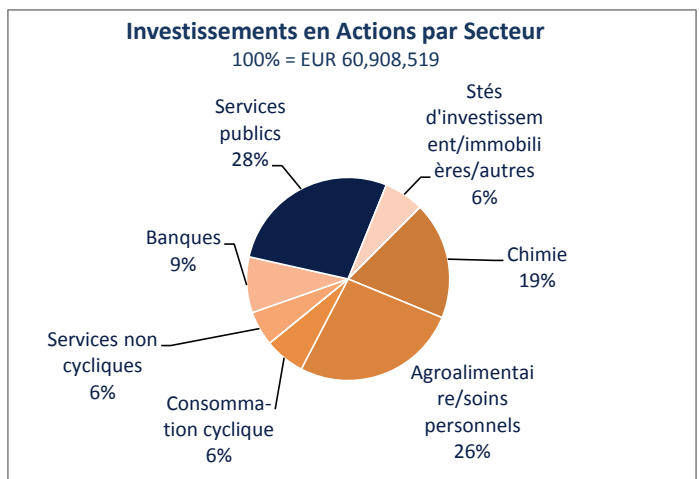
VNI DU 29.09.2017	<b>209.73</b>
DEVISE / TYPE DE PART	EUR / CAPITALISATION
ACTIFS DU COMPARTIMENT (EUR)	68,339,351
DATE LANCEMENT	15.11.2002
PRIX D'ÉMISSION	EUR 100
TYPE / DOMICILE	UCITS IV / Luxembourg
SOCIÉTÉ DE GESTION	Bellatrix Asset Management SA
BANQUE DEPOSITAIRE	Banque de Luxembourg SA
REGISTRE	European Fund Administration
AUDITEUR	PWC
ISIN	LU0159350494
TELEKURS	1,529,808
BLOOMBERG	PAEBALR LX
COM. DE GESTION	1.5%
BENCHMARK	50% SX5P, 50% BERPG2

**RÉPARTITION DES AVOIRS**

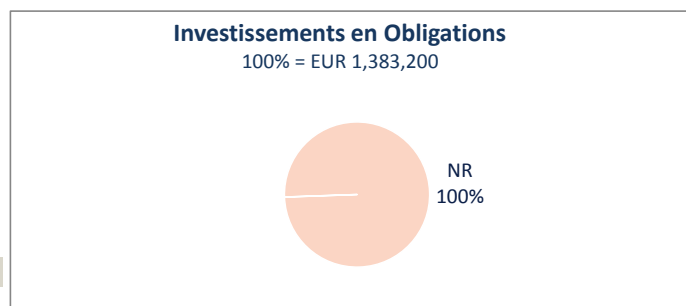


Devises		
	EUR	68.13%
	CHF	26.41%
	GBP	4.77%
	USD	0.70%
		100.00%

**ACTIONS**



**OBLIGATIONS**



**Les 10 Principales Positions en Actions**

LVMH	4.2%
Total SA	3.9%
Société Générale	3.9%
AMS AG	3.9%
Adidas	3.8%
Atos	3.7%
SAP AG	3.7%
Logitech Intl SA Reg	3.5%
Swiss Life Holding	3.4%
Anheuser-Busch Inbev	3.1%

Les commentaires du gestionnaire sont exprimés par Bellatrix Asset Management SA. Les rapports périodiques, prospectus d'émission et prospectus simplifié sont disponibles sur simple demande à Bellatrix Asset Management SA ou au siège social du Fonds. La présente notice d'information ne peut être considérée comme une offre de vente ou d'achat des valeurs considérées. Pour constituer une offre, ce document doit être accompagné du prospectus et du prospectus simplifié de la Sicav ainsi que de ses derniers rapports périodiques. Quoique puisés aux meilleures sources, les chiffres renseignés dans la présente notice n'ont pas été audités. Aucune garantie de la performance passée de la Sicav ne peut être assurée pour le futur, la valeur nette d'inventaire du portefeuille dépendant de l'évolution des marchés. Les rendements sont calculés nets de frais.

Le représentant en Suisse est CACEIS (Switzerland) SA Chemin de Precosy 7-9, CH-1260 Nyon. Le service de paiement en Suisse est Crédit Agricole (Suisse) Rue du Rhône 46, CH-1211 Genève 11. Les documents afférents, tels que le prospectus complet incluant les statuts et les informations clés pour l'investisseur, ainsi que les rapports annuel et semestriel, peuvent être obtenus gratuitement auprès du représentant en Suisse, à savoir CACEIS (Switzerland) SA.