



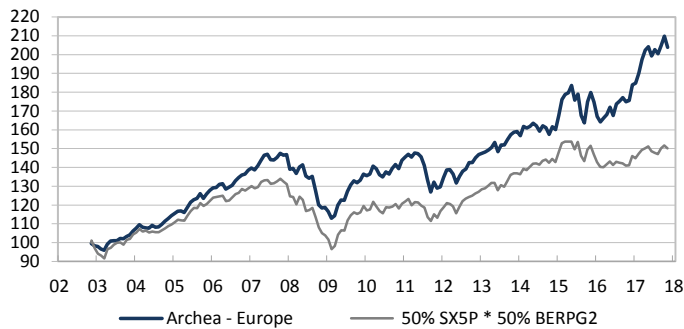
**COMMENTAIRE DU GESTIONNAIRE**

En novembre pratiquement tous les marchés ont reculé après deux mois consécutifs de hausse. Il faut souligner que les investisseurs ont sanctionné violemment certaines valeurs high-tech et biotech et ce type de sanctions s'est étendu à tous les secteurs pendant ce mois. Dans ce contexte, l'indice Eurostoxx 50 (SX5P) a baissé de 2.09% tandis que l'indice des obligations (BERPG2) est resté stable. Dans la foulée, notre fonds a régressé de 2.78%.

Durant ce mois de novembre, nous avons encore réduit nos avoirs en obligations convertibles et en *OC Oerlikon*, en renforçant nos positions en *Orange*, *Richemont SA* et *Royal Dutch*. D'autre part, nous avons arbitré les actions *Gemalto* contre *Ingenico*. Enfin nous avons ajouté *Unilever* comme nouvelle valeur à notre portefeuille.

Nous demeurons toujours positifs à l'égard des actions, car la croissance économique et la progression des bénéfices devraient rester assez vigoureuses au cours des prochains trimestres. Les valeurs suisses sont en bonne place pour 2018 étant donné que les analystes financiers ont haussé leurs prévisions. Dans cette optique nous saisissons les opportunités qui se présentent à l'approche de la nouvelle année.

**PERFORMANCE**

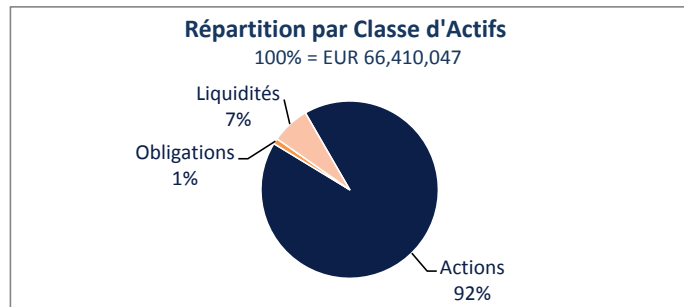


|                      | Archea Europe | Benchmark |
|----------------------|---------------|-----------|
| Depuis le 19.11.2002 | 104.64%       | 50.13%    |
| YTD                  | 10.89%        | 2.76%     |
| novembre 2017        | -2.78%        | -1.04%    |

**CARACTÉRISTIQUES**

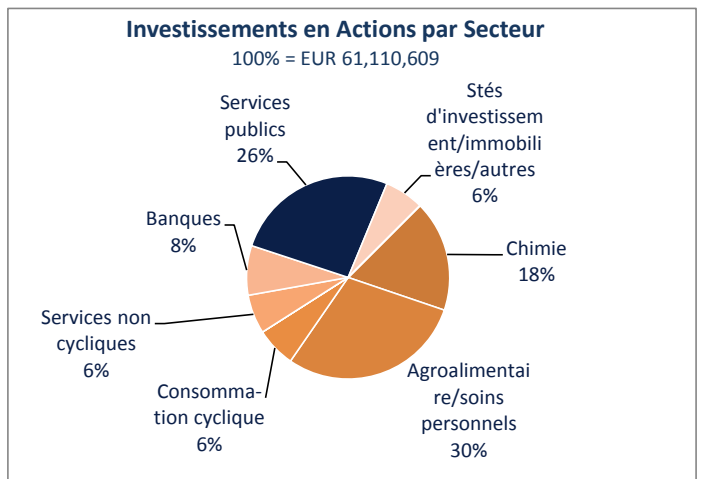
|                              |                               |
|------------------------------|-------------------------------|
| VNI DU 30.11.2017            | <b>203.90</b>                 |
| DEVISE / TYPE DE PART        | EUR / CAPITALISATION          |
| ACTIFS DU COMPARTIMENT (EUR) | 66,410,047                    |
| DATE LANCEMENT               | 15.11.2002                    |
| PRIX D'ÉMISSION              | EUR 100                       |
| TYPE / DOMICILE              | UCITS IV / Luxembourg         |
| SOCIÉTÉ DE GESTION           | Bellatrix Asset Management SA |
| BANQUE DEPOSITAIRE           | Banque de Luxembourg SA       |
| REGISTRE                     | European Fund Administration  |
| AUDITEUR                     | PWC                           |
| ISIN                         | LU0159350494                  |
| TELEKURS                     | 1,529,808                     |
| BLOOMBERG                    | PAEBALR LX                    |
| COM. DE GESTION              | 1.5%                          |
| BENCHMARK                    | 50% SX5P, 50% BERPG2          |

**RÉPARTITION DES AVOIRS**

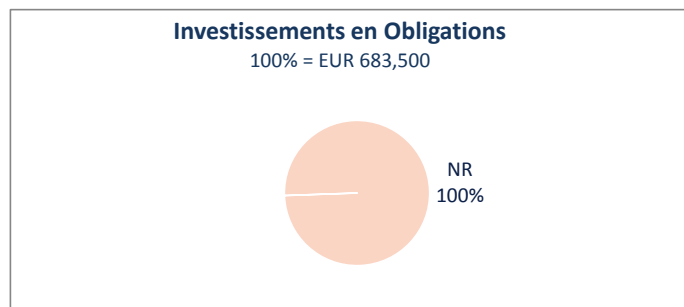


| Devises |     |         |
|---------|-----|---------|
|         | EUR | 67.71%  |
|         | CHF | 26.85%  |
|         | GBP | 4.85%   |
|         | USD | 0.59%   |
|         |     | 100.00% |

**ACTIONS**



**OBLIGATIONS**



**Les 10 Principales Positions en Actions**

|                          |      |
|--------------------------|------|
| AMS AG                   | 4.0% |
| LVMH                     | 4.0% |
| Royal Dutch Petroleum Co | 3.9% |
| Total SA                 | 3.9% |
| SAP AG                   | 3.6% |
| Société Générale         | 3.5% |
| Atos                     | 3.5% |
| Adidas                   | 3.4% |
| Logitech Intl SA Reg     | 3.4% |
| Swiss Life Holding       | 3.2% |

Les commentaires du gestionnaire sont exprimés par Bellatrix Asset Management SA. Les rapports périodiques, prospectus d'émission et prospectus simplifié sont disponibles sur simple demande à Bellatrix Asset Management SA ou au siège social du Fonds. La présente notice d'information ne peut être considérée comme une offre de vente ou d'achat des valeurs considérées. Pour constituer une offre, ce document doit être accompagné du prospectus et du prospectus simplifié de la Sicav ainsi que de ses derniers rapports périodiques. Quoique puisés aux meilleures sources, les chiffres renseignés dans la présente notice n'ont pas été audités. Aucune garantie de la performance passée de la Sicav ne peut être assurée pour le futur, la valeur nette d'inventaire du portefeuille dépendant de l'évolution des marchés. Les rendements sont calculés nets de frais. Le représentant en Suisse est CACEIS (Switzerland) SA Chemin de Precosy 7-9, CH-1260 Nyon. Le service de paiement en Suisse est Crédit Agricole (Suisse) Rue du Rhône 46, CH-1211 Genève 11. Les documents afférents, tels que le prospectus complet incluant les statuts et les informations clés pour l'investisseur, ainsi que les rapports annuel et semestriel, peuvent être obtenus gratuitement auprès du représentant en Suisse, à savoir CACEIS (Switzerland) SA.