

COMMENTAIRE DU GESTIONNAIRE

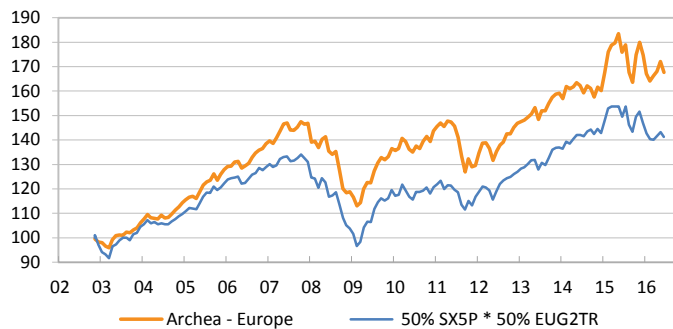
Juin a été particulièrement chahuté suite au vote des Britanniques en faveur du Brexit. L'indice Eurostoxx 50 (SX5P) a reculé de -3,24% sur le mois et de -9,17% sur le premier semestre.

Par contre, l'indice des obligations EUG2TR a progressé de 0,52% en juin et de 1,60% sur les six premiers mois. Dans la foulée, notre fonds a baissé de -2,71% en juin et de -4,03% sur le semestre. Ce sont les valeurs financières européennes qui ont fortement tiré vers le bas l'indice Eurostoxx 50.

Durant le mois, nous avons renforcé les postes suivants: *AMS, Axa, Gemalto, Inditex, Ingenico* et *Michelin* en profitant des phases de faiblesse du marché.

Perspectives: Pendant ce fameux mois de juin, la livre sterling, les banques, les assurances et les cycliques se sont effondrées. Après un premier semestre agité, le second semestre s'annonce également volatil. De nouveaux rebondissements dans les mois à venir ne sont pas à exclure. Dans ce contexte, il faudra réduire les valeurs cycliques et se reporter sur les valeurs défensives à forte visibilité touchant à la santé, l'agroalimentaire, les télécoms et les biens de consommation non cycliques.

PERFORMANCE

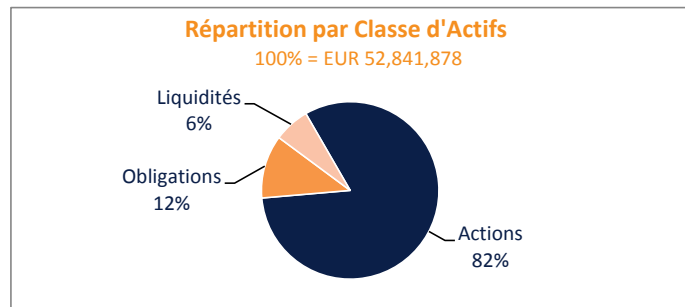


	Archea Europe	Benchmark
Depuis le 19.11.2002	68.28%	41.27%
YTD	-4.03%	-3.87%
June 16	-2.57%	-1.36%

CARACTÉRISTIQUES

VNI DU 30.06.2016	167.67
DEVISE / TYPE DE PART	EUR / CAPITALISATION
ACTIFS DU COMPARTIMENT (EUR)	52,841,878
DATE LANCEMENT	15.11.2002
PRIX D'ÉMISSION	EUR 100
TYPE / DOMICILE	UCITS IV / Luxembourg
SOCIÉTÉ DE GESTION	Bellatrix Asset Management SA
BANQUE DEPOSITAIRE	Banque de Luxembourg SA
REGISTRE	European Fund Administration
AUDITEUR	PWC
ISIN	LU0159350494
TELEKURS	1,529,808
BLOOMBERG	PAEBALR LX
COM. DE GESTION	1.5%
BENCHMARK	50% SX5P, 50% EUG2TR

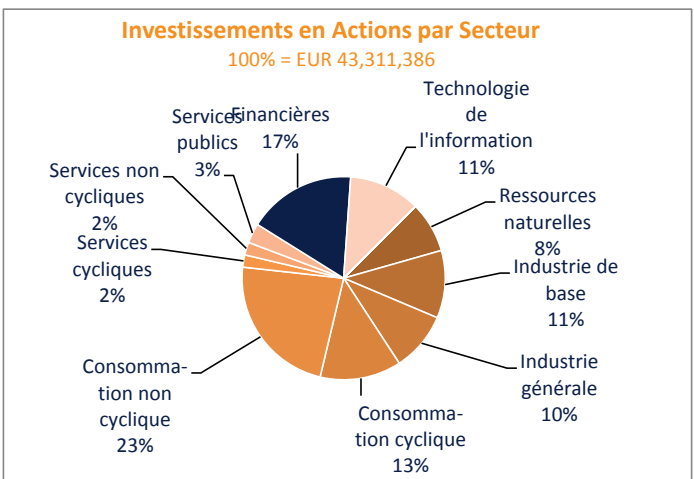
RÉPARTITION DES AVOIRS



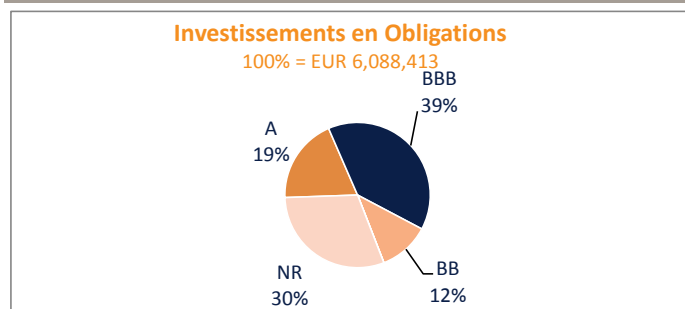
Devises

EUR	70.56%
CHF	25.65%
GBP	3.79%
DKK	0.00%
	100.00%

ACTIONS



OBLIGATIONS



Les 10 Principales Positions en Actions

Syngenta AG Reg 2. Linie	4.5%
Anheuser-Busch Inbev	4.2%
Roche	4.0%
Adidas	3.7%
WDP	3.6%
Novartis	3.6%
Nestlé SA	3.3%
Veolia Environnement	3.3%
LVMH	3.3%
Total SA	3.1%

Les commentaires du gestionnaire sont exprimés par Bellatrix Asset Management SA. Les rapports périodiques, prospectus d'émission et prospectus simplifié sont disponibles sur simple demande à Bellatrix Asset Management SA ou au siège social du Fonds. La présente notice d'information ne peut être considérée comme une offre de vente ou d'achat des valeurs considérées. Pour constituer une offre, ce document doit être accompagné du prospectus et du prospectus simplifié de la Sicav ainsi que de ses derniers rapports périodiques. Quoique puisés aux meilleures sources, les chiffres renseignés dans la présente notice n'ont pas été audités. Aucune garantie de la performance passée de la Sicav ne peut être assurée pour le futur, la valeur nette d'inventaire du portefeuille dépendant de l'évolution des marchés. Les rendements sont calculés nets de frais.

Le représentant en Suisse est CACEIS (Switzerland) SA Chemin de Precosy 7-9, CH-1260 Nyon. Le service de paiement en Suisse est Crédit Agricole (Suisse) Rue du Rhône 46, CH-1211 Genève 11. Les documents afférents, tels que le prospectus complet incluant les statuts et les informations clés pour l'investisseur, ainsi que les rapports annuel et semestriel, peuvent être obtenus gratuitement auprès du représentant en Suisse, à savoir CACEIS (Switzerland) SA.