

**POLITIQUE D'INVESTISSEMENT**

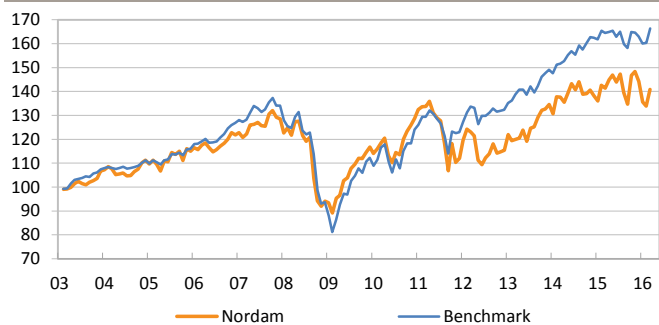
Le fonds vise à réaliser un rendement total en USD aussi élevé que possible. Il investit dans le monde entier en actions, en titres à taux d'intérêt fixe ou variable et en instruments du marché monétaire.

**COMMENTAIRE DU GESTIONNAIRE**

Sur le mois de mars, la VNI du fonds a augmenté de +5,25%.

La solidité du marché du travail aux Etats-Unis et une inflation qui se rapproche de l'objectif à long terme de la Fed se traduiront par des hausses de taux dans les prochains mois. La faiblesse temporaire du dollar pourrait représenter une opportunité de renforcer les expositions au billet vert. La Fed envisage de relever ses taux d'intervention cette année plus de deux fois pour s'adapter à une croissance un peu mieux orientée, à un marché du travail dynamique et à une inflation voisine de son objectif à long terme. La conjoncture américaine peut s'appuyer sur une consommation robuste. Elle devrait rester soutenue grâce à la vigueur du marché de l'emploi et des revenus des ménages. Le rebond depuis les plus bas de février a sensiblement renchéri la valorisation des actions américaines. Une certaine dose de prudence demeure donc de mise. Une consolidation est probable au deuxième trimestre, mais cela offrira aussi des opportunités d'achat comme nous restons positif à moyen terme. Les marchés boursiers profiteront de la poursuite de la reprise mondiale et de la diminution des craintes déflationnistes. Les principaux bénéficiaires seraient alors les secteurs les plus cycliques.

**PERFORMANCE**

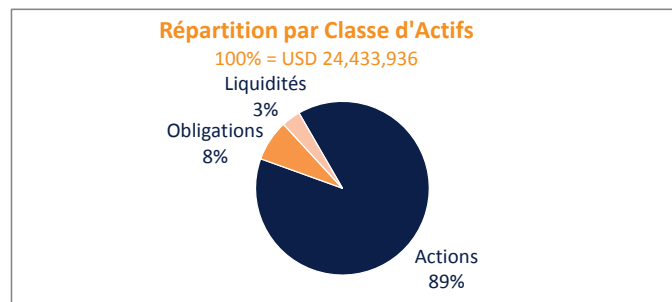


	Archea Nordam	Benchmark
Depuis le 31.12.2002	40.92%	66.38%
YTD	-2.29%	2.07%
mars 16	5.25%	3.74%

**CARACTÉRISTIQUES**

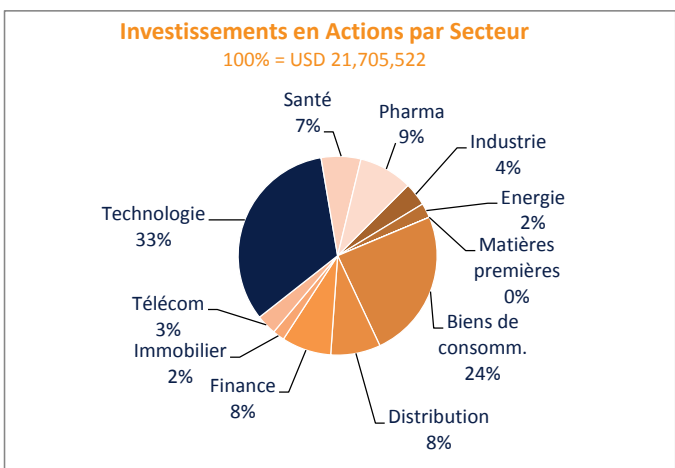
VNI DU 31.03.2016	<b>140.91</b>
DEVISE / TYPE DE PART	USD / CAPITALISATION
ACTIFS DU COMPARTIMENT (USD)	24,433,936
DATE LANCEMENT	23.12.2002
PRIX D'ÉMISSION	USD 100
TYPE / DOMICILE	UCITS IV / Luxembourg
SOCIÉTÉ DE GESTION	Bellatrix Asset Management SA
BANQUE DEPOSITAIRE	Banque de Luxembourg SA
REGISTRE	European Fund Administration
AUDITEUR	PWC
ISIN	LU0160371257
TELEKURS	1,535,485
BLOOMBERG	CONNRRDB LX
COM. DE GESTION	1.5%
BENCHMARK	50% SPX, 50% JGAGUSUS

**RÉPARTITION DES AVOIRS**

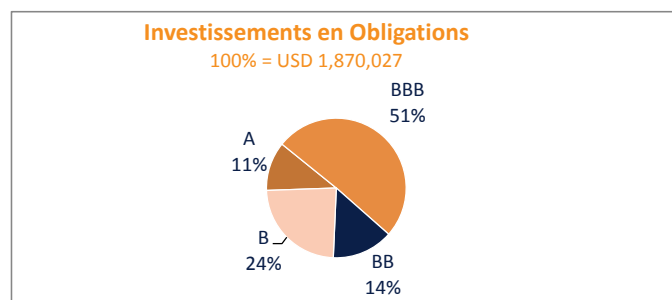


Devises		
USD	99.98%	
CAD	0.00%	
EUR	0.02%	
GBP	0.00%	
	100.00%	

**ACTIONS**



**OBLIGATIONS**



**Les 10 principales positions en actions**

Altria	3.8%
Oracle	3.3%
NVIDIA	2.9%
Amazon	2.9%
Equinix	2.9%
Ctrip.Com	2.9%
Apple	2.5%
Alphabet Inc A	2.5%
Activision Blizzard	2.5%
Alphabet Inc C Pref	2.4%

Les commentaires du gestionnaire sont exprimés par Bellatrix Asset Management SA. Les rapports périodiques, prospectus d'émission et prospectus simplifié sont disponibles sur simple demande à Bellatrix Asset Management SA ou au siège social du Fonds. La présente notice d'information ne peut être considérée comme une offre de vente ou d'achat des valeurs considérées. Pour constituer une offre, ce document doit être accompagné du prospectus et du prospectus simplifié de la Sicav ainsi que de ses derniers rapports périodiques. Quoique puisés aux meilleures sources, les chiffres renseignés dans la présente notice n'ont pas été audités. Aucune garantie de la performance passée de la Sicav ne peut être assurée pour le futur, la valeur nette d'inventaire du portefeuille dépendant de l'évolution des marchés. Les rendements sont calculés nets de frais. Le représentant en Suisse est CACEIS (Switzerland) SA Chemin de Precosy 7-9, CH-1260 Nyon. Le service de paiement en Suisse est Crédit Agricole (Suisse) Rue du Rhône 46, CH-1211 Genève 11. Les documents afférents, tels que le prospectus complet incluant les statuts et les informations clés pour l'investisseur, ainsi que les rapports annuel et semestriel, peuvent être obtenus gratuitement auprès du représentant en Suisse, à savoir CACEIS (Switzerland) SA.