

## Central investorinformation

Dette dokument indeholder central investorinformation om denne fond. Dokumentet er ikke markedsføringsmateriale. Oplysningerne er lovpligtige og har til formål at gøre det lettere at forstå fondens opbygning og de risici, der er forbundet med at investere i fonden. De tilrådes at læse dokumentet for at kunne træffe en kvalificeret beslutning om eventuel investering.

### ARCHEA FUND - EUROPE, klasse B1 (LU0159350494)

en afdeling i ARCHEA FUND

Administrationsselskab: Bellatrix Asset Management S.A.

## Mål og investeringspolitik

### Mål

Afdelingen søger at opnå kapitalforøgelse på lang sigt.

### Investeringspolitik

Afdelingen investerer mindst 30% og højst 100% af sine nettoaktiver i selskabsandele og/eller op til højst 70% af sine nettoaktiver i fast forrentede gældsinstrumenter.

Afdelingen kan også nå dette mål gennem investering i investeringsfonde inden for en grænse på højst 30% af sine nettoaktiver.

Investeringerne er ikke begrænset til et bestemt land eller en bestemt sektor eller valuta.

Gældsinstrumenterne kan udstedes af virksomheder, stater eller andre enheder. Disse instrumenter og deres udstedere er ikke underlagt krav til rating.

Afdelingen kan investere i derivater for at gardere sig mod konsekvenserne af

en u hensigtsmæssig udvikling på markederne relateret til afdelingens portefølje eller alternativt for at optimere afdelingens resultater.

Porteføljen administreres på skønsmæssig basis uden anvendelse af referenc benchmark.

Aktieklassen er udtrykt i EUR.

Investor har ret til at indløse sine aktier på anfordring. Aktier kan handles på alle hele bankdage i Luxembourg. Investorer bedes bemærke, at under særlige omstændigheder kan en investors mulighed for at anmode om at indløse sine aktier være begrænset eller indstillet.

Disse aktier er kapitaliseringsaktier. Indtægt og kapitalgevinst geninvesteres.

### Anbefaling

Denne fond er muligvis ikke egnet for investorer, som planlægger at trække deres penge ud inden for 5 år.

## Risk/reward-profil



### Hvad betyder denne syntetiske indikator?

- Aktierne i klasse B1 klassificeres i kategori 5, fordi værdien af aktien kan vise store udsving, hvorfor risikoen for tab og muligheden for gevinst kan være høj.
- Risikokategorien er fastsat på basis af historiske og simulerede data og giver ikke nødvendigvis et pålideligt billede af den fremtidige risikoprofil. Den angivne risk/reward-kategori forbliver ikke nødvendigvis uændret, og kategoriseringen af fonden kan ændre sig med tiden.
- Den laveste kategori betyder ikke, at der er tale om en risikofri investering.
- Tilbagebetaling af den oprindelige investering kan ikke garanteres.

### Hvilke væsentlige risici tager den syntetiske indikator ikke tilstrækkelig højde for?

- Investering i gældsinstrumenter indebærer en kreditrisiko, fordi udstederen kan nægte eller befinde sig i en situation, hvor vedkommende ikke er i stand til at tilbagebetale alle eller dele af renterne eller selve hovedstolen på gældsinstrumentet. Dette kan give anledning til betydelige eller fuldstændige tab af værdi for investeringer i sådanne gældsinstrumenter.
- Der kan være andre risikofaktorer, som en investor skal tage i betragtning i forhold til vedkommendes egen situation og særlige nuværende og fremtidige omstændigheder.

### Hvor kan man få flere oplysninger om afdelingens risici?

For yderligere oplysninger om risici forbundet med afdelingen, se venligst fondens prospekt, der er tilgængeligt på administrationsselskabets registrerede kontor og på [www.bellatrix.lu](http://www.bellatrix.lu).

# Gebyrer

Engangsgebyrer før eller efter investering	
<b>Indtrædelsesgebyr</b>	1,50%
<b>Udtrædelsesgebyr</b>	0,00%
Det beløb udtrykt i procent, der maksimalt kan fratrækkes, før midlerne investeres og før investeringsprovenuet udbetales.	
Gebyrer afholdt af fonden i løbet af et år	
<b>Løbende gebyrer</b>	1,82%
Gebyrer afholdt af fonden under visse særlige omstændigheder	
<b>Resultatbetinget honorar</b>	Intet

De gebyrer, som en investor betaler, anvendes til at dække de løbende udgifter i forbindelse med fonden, herunder omkostningerne til marketing og distribution af aktier. Disse gebyrer reducerer den potentielle øgede værdi af en investering i denne fond.

De angivne ind- og udtrædelsesgebyrer svarer til det beløb udtrykt i procent,

som maksimalt kan trækkes fra investors kapital investeret i fonden. I nogle tilfælde kan investor betale mindre. Investor kan kontakte sin finansielle rådgiver eller formidler for oplysninger om de faktiske ind- og udtrædelsesgebyrer. Konvertering af nogle af eller alle aktierne til aktier i en anden afdeling eller en anden aktieklasser er gratis.

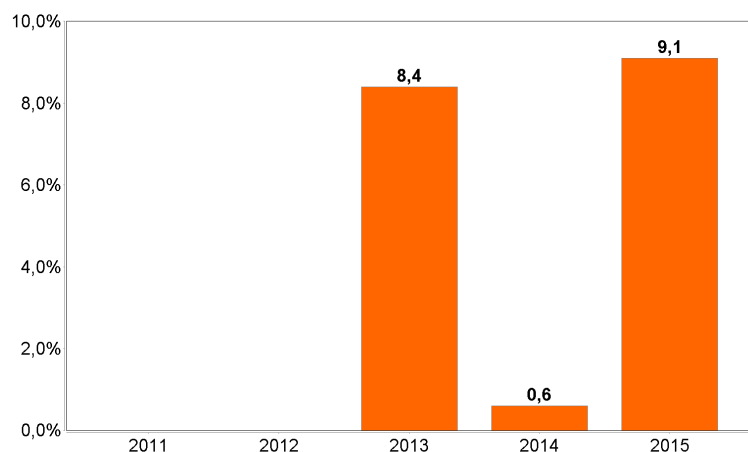
De løbende gebyrer henviser til de årlige gebyrer. De blev udregnet på grundlag af 31.12.2015. De løbende gebyrer kan veksle fra år til år.

Tallet for de løbende gebyrer omfatter ikke:

- Gebyr for værdipapirtransaktioner, undtaget gebyrer for køb og salg af målfonde.

For yderligere oplysninger om gebyrer, se venligst afsnittet »Frais à charge du compartiment« i fondens prospekt, der er tilgængeligt på administrationselskabets registrerede kontor og på [www.bellatrix.lu](http://www.bellatrix.lu).

## Tidligere resultater



Tidligere resultater er ikke en pålidelig indikator for fremtidige resultater.

Alle gebyrer og honorarer, undtaget ind- og udtrædelsesgebyrer, er blevet taget i betragtning.

Tidligere resultater blev udregnet i EUR.

Afdelingen blev oprettet i 2012.

Denne aktieklasser blev oprettet i 2012.

## Praktiske oplysninger

### Depositar

Banque de Luxembourg

### Yderligere oplysninger og tilgængelighed af priser

Yderligere oplysninger om fonden, kopier af prospektet, de seneste års- og halvårsberetninger samt de seneste priser på aktier i ARCHEA FUND kan rekvireres gratis hos administrationselskabets registrerede kontor eller på [www.bellatrix.lu](http://www.bellatrix.lu).

Prospektet for fonden samt den seneste års- og halvårsberetning er tilgængelige på fransk. Administrationselskabet kan oplyse om, hvilke andre sprog disse dokumenter er tilgængelige på.

Oplysningerne om administrationselskabets ajourførte aflønningspolitik, herunder en beskrivelse af den måde, afkastene og udbytteberegningen på, er til rådighed på hjemmesiden [www.bellatrix.lu](http://www.bellatrix.lu). Et trykt eksemplar stilles gratis til rådighed efter anmodning.

### Ansvar

ARCHEA FUND drages kun til ansvar for oplysninger i dette dokument, hvis de er vildledende, unøjagtige eller ikke i overensstemmelse med de relevante

dele i fondens prospekt.

### Beskatning

Fonden er underlagt luxembourgsk skattelovgivning. Investors skattemæssige hjemsted kan få indvirkning på investors personlige skattemæssige stilling.

### Specifikke oplysninger

Afdelingen ARCHEA FUND - EUROPE udsteder kun en enkelt aktieklasser. Dette dokument med central investorinformation stiller oplysninger til rådighed om en afdeling af ARCHEA FUND, der kan bestå af flere afdelinger. Prospektet og års- og halvårsberetningerne udarbejdes for hele fonden.

En afdelings aktiver og passiver er adskilt ved lov, så forpligtelser og passiver i forbindelse med en afdeling ikke påvirker de andre afdelinger.

Aktierne i hver afdeling kan konverteres til aktier i en anden aktieklasser i samme afdeling eller i en anden afdeling. Yderligere oplysninger om denne rettilighed kan findes i fondens prospekt.