

## Wesentliche Anlegerinformationen

Gegenstand dieses Dokuments sind wesentliche Informationen für den Anleger über diesen Fonds.

Es handelt sich nicht um Werbematerial.

Diese Informationen sind gesetzlich vorgeschrieben, um Ihnen die Wesensart dieses Fonds und die Risiken einer Anlage in ihn zu erläutern. Wir raten Ihnen zur Lektüre dieses Dokuments, so dass Sie eine fundierte Anlageentscheidung treffen können.

### ARCHEA FUND - EUROPE, Klasse B1 (LU0159350494)

ein Teilfonds von ARCHEA FUND

Verwaltungsgesellschaft: Bellatrix Asset Management S.A.

## Ziele und Anlagepolitik

### Ziele

Anstreben eines langfristigen Kapitalzuwachses.

### Anlagepolitik

Der Teilfonds investiert mindestens 30% und maximal 100% des Nettovermögens in Anteile von Gesellschaften und/oder bis maximal 70% des Nettovermögens in festverzinsliche Schuldtitel.

Der Teilfonds kann dieses Ziel auch durch Anlage von bis zu 30% des Nettovermögens in Investmentfonds erreichen.

Die Anlagen unterliegen keinerlei Beschränkungen hinsichtlich geografischer Lage, Sektor oder Währung.

Die Schuldtitel können von Gesellschaften, Staaten und/oder sonstigen Emittenten ausgegeben werden. Diese Titel sowie die Emittenten unterliegen keinerlei Rating-Anforderungen.

Der Teilfonds kann auf derivative Finanzinstrumente zurückgreifen, um sich gegen die Folgen einer ungünstigen Marktentwicklung für das Teilfonds-Portfolio abzusichern, oder auch, um die Wertentwicklung des Teilfonds zu

optimieren.

Das Portfolio wird auf diskretionärer Basis verwaltet ohne sich auf einen Referenzwert (Benchmark) zu beziehen.

Die Währung der Aktienklasse wird in EUR ausgedrückt.

Der Anleger hat das Recht seine Aktien wieder zu verkaufen. Die Rückkaufgeschäfte erfolgen an jedem vollen Bankarbeitstag in Luxemburg. Der Anleger wird darauf hingewiesen, dass unter außergewöhnlichen Umständen die Möglichkeit des Investors, die Rückzahlung zu verlangen, begrenzt oder ausgesetzt werden kann.

Es handelt sich um thesaurierende Aktien. Die Erträge und Kapitalgewinne werden wieder angelegt.

### Empfehlung

Dieser Fonds ist unter Umständen für Anleger nicht geeignet, die ihr Geld innerhalb eines Zeitraums von 5 Jahren aus dem Fonds wieder zurückziehen wollen.

## Risiko- und Ertragsprofil



### Was stellt dieser Indikator dar?

- Die Aktien der Klasse B1 sind in Kategorie 5 eingestuft, weil der Aktienpreis stark schwanken kann und deshalb das Verlustrisiko aber auch die Ertragschance hoch sein können.
- Die Berechnung der Risikokategorie beruht auf historischen und simulierten Daten, die nicht als verlässlicher Hinweis auf das künftige Risikoprofil herangezogen werden können. Die ausgewiesene Risiko- und Ertragskategorie kann durchaus Veränderungen unterliegen und die Einstufung des Fonds in eine Kategorie kann sich im Laufe der Zeit verändern.
- Die niedrigste Kategorie stellt keine risikolose Anlage dar.
- Die Rückzahlung der Anfangsinvestition ist nicht garantiert.

### Welche wesentlichen Risiken werden vom Indikator nicht angemessen erfasst?

- Die Anlage in Schuldtiteln birgt ein Kreditrisiko. Dies bedeutet, dass der Emittent sich möglicherweise weigert bzw. nicht in der Lage ist, die Zinsen oder gar die mit den Schuldtiteln verbrieftete Kapitalsumme vollständig oder anteilig rückzuerstatten. Dies kann dazu führen, dass diese in Schuldtiteln getätigten Anlagen beträchtlich an Wert verlieren bzw. vollständig wertlos werden.
- Darüber hinaus kann es weitere Risikofaktoren geben, die ein Anleger im Hinblick auf seine persönliche Situation und spezifische aktuelle und zukünftige Umstände berücksichtigen sollte.

### Wo erhält man zusätzliche Informationen über die Risiken des Teilfonds?

Ausführlichere Informationen betreffend die Risiken des Teilfonds stehen im Verkaufsprospekt des Fonds zur Verfügung, der am eingetragenen Sitz der Verwaltungsgesellschaft sowie unter [www.bellatrix.lu](http://www.bellatrix.lu) erhältlich ist.

# Kosten

Einmalige Kosten vor und nach der Anlage	
<b>Ausgabeauf- und</b>	1,50%
<b>Rücknahmeabschläge</b>	0,00%
Dabei handelt es sich um den Höchstbetrag, der von Ihrer Anlage vor der Anlage und vor der Auszahlung Ihrer Rendite abgezogen wird.	
Kosten, die vom Fonds im Laufe des Jahres abgezogen werden	
<b>Laufende Kosten</b>	1,82%
Kosten, die der Fonds unter bestimmten Umständen zu tragen hat	
<b>An die Wertentwicklung des Fonds gebundene Gebühren</b>	Keine

Die vom Anleger getragenen Kosten werden für die Funktionsweise des Fonds verwendet, einschließlich der Vermarktung und des Vertriebs seiner Aktien. Diese Kosten beschränken das potenzielle Anlagewachstum. Die angegebenen Ausgabeauf- und Rücknahmeabschläge entsprechen dem höchsten Prozentsatz, der vom Kapitalengagement des Anlegers am Fonds in Abzug gebracht werden kann. In einigen Fällen kann der Anleger weni-

ger zahlen. Der Anleger kann über die aktuellen Ausgabeauf- und Rücknahmeabschläge von seinem Finanzberater oder der für ihn zuständigen Stelle informiert werden.

Der Umtausch eines Teils oder aller Aktien in Aktien eines anderen Teilfonds oder einer anderen Aktienklasse ist kostenlos.

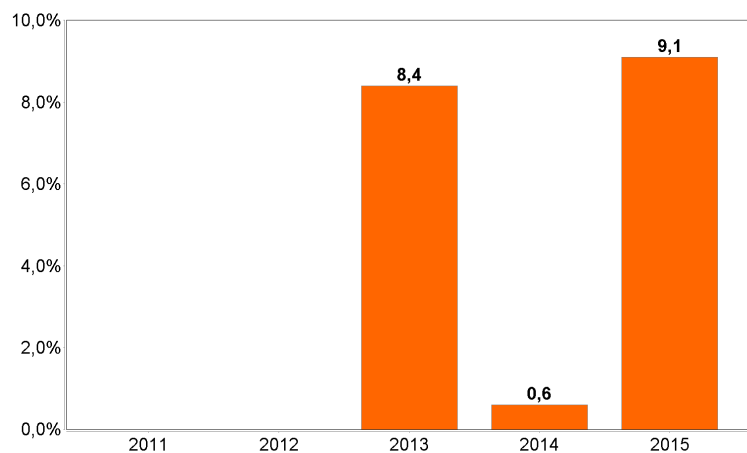
Die laufenden Kosten beziehen sich auf die Kosten eines Jahres und wurden zum 31.12.2015 berechnet. Die laufenden Kosten können von Jahr zu Jahr schwanken.

In den laufenden Kosten nicht enthalten sind:

- die Wertpapiertransaktionskosten, außer die Kosten in Verbindung mit dem Kauf und Verkauf von Zielfonds.

Für weitere Informationen bezüglich der Kosten wird auf die Rubrik "Frais à charge du compartiment" des Verkaufsprospekts des Fonds, der am eingetragenen Sitz der Verwaltungsgesellschaft sowie unter [www.bellatrix.lu](http://www.bellatrix.lu) verfügbar ist, hingewiesen.

## Wertentwicklung in der Vergangenheit



Wertentwicklungen in der Vergangenheit sind keine verlässliche Indikation für die zukünftige Wertentwicklung.

Sämtliche Kosten und Gebühren mit Ausnahme der Ausgabeauf- und Rücknahmeabschläge wurden berücksichtigt.

Die frühere Wertentwicklung wurde in EUR berechnet.

Der Teilfonds wurde im Jahr 2012 aufgelegt.

Diese Aktienklasse wurde im Jahr 2012 aufgelegt.

## Praktische Informationen

### Verwahrstelle

Banque de Luxembourg

### Weitere Informationen und Verfügbarkeit der Preise

Weitere Informationen betreffend den Fonds, Kopien seines Verkaufsprospekts, seines letzten Jahres- und Halbjahresberichts und die aktuellsten Aktienpreise des ARCHEA FUND können am Sitz der Verwaltungsgesellschaft oder unter [www.bellatrix.lu](http://www.bellatrix.lu) kostenlos angefordert werden.

Der Verkaufsprospekt, der letzte Jahres- und Halbjahresbericht des Fonds sind in Französisch erhältlich. Die Verwaltungsgesellschaft kann Ihnen über andere eventuelle Sprachen, in denen diese Dokumente verfügbar sind, Auskunft geben.

Die Einzelheiten der aktuellen Vergütungspolitik der Verwaltungsgesellschaft, einschließlich einer Beschreibung der Berechnung von Vergütungen und sonstigen Zuwendungen, können auf der Website [www.bellatrix.lu](http://www.bellatrix.lu) eingesehen werden. Eine Papierversion wird auf Anfrage kostenlos zur Verfügung gestellt.

### Haftung

ARCHEA FUND kann lediglich auf der Grundlage einer in diesem Dokument enthaltenen Erklärung haftbar gemacht werden, die irreführend, unrichtig oder

nicht mit den einschlägigen Teilen des Verkaufsprospekts des Fonds vereinbar ist.

### Besteuerung

Der Fonds unterliegt dem luxemburgischen Steuerrecht. Abhängig von Ihrem eigenen Wohnsitz könnte dies eine Auswirkung auf Ihre persönliche Steuerlage haben.

### Spezifische Informationen

Der Teilfonds ARCHEA FUND - EUROPE gibt nur eine Aktienklasse aus.

Dieses Dokument mit wesentlichen Informationen für den Anleger beschreibt einen Teilfonds von ARCHEA FUND möglicherweise bestehend aus mehreren Teilfonds. Der Verkaufsprospekt und die Jahres- und Halbjahresberichte werden für die Gesamtheit des Fonds erstellt.

Die Vermögenswerte und Verbindlichkeiten eines Teilfonds sind rechtlich voneinander getrennt, sodass die Verpflichtungen eines Teilfonds die anderen Teilfonds nicht belasten.

Aktien können in Aktien einer anderen Aktienklasse desselben oder eines anderen Teilfonds umgetauscht werden. Weitere Informationen bezüglich dieses Rechts befinden sich im Verkaufsprospekt des Fonds.

Dieser Fonds ist in Luxemburg zugelassen und wird durch die Commission de Surveillance du Secteur Financier reguliert.

Bellatrix Asset Management S.A. ist in Luxemburg zugelassen und wird durch die Commission de Surveillance du Secteur Financier reguliert.

Diese wesentlichen Informationen für den Anleger sind zutreffend und entsprechen dem Stand vom 29.01.2016.